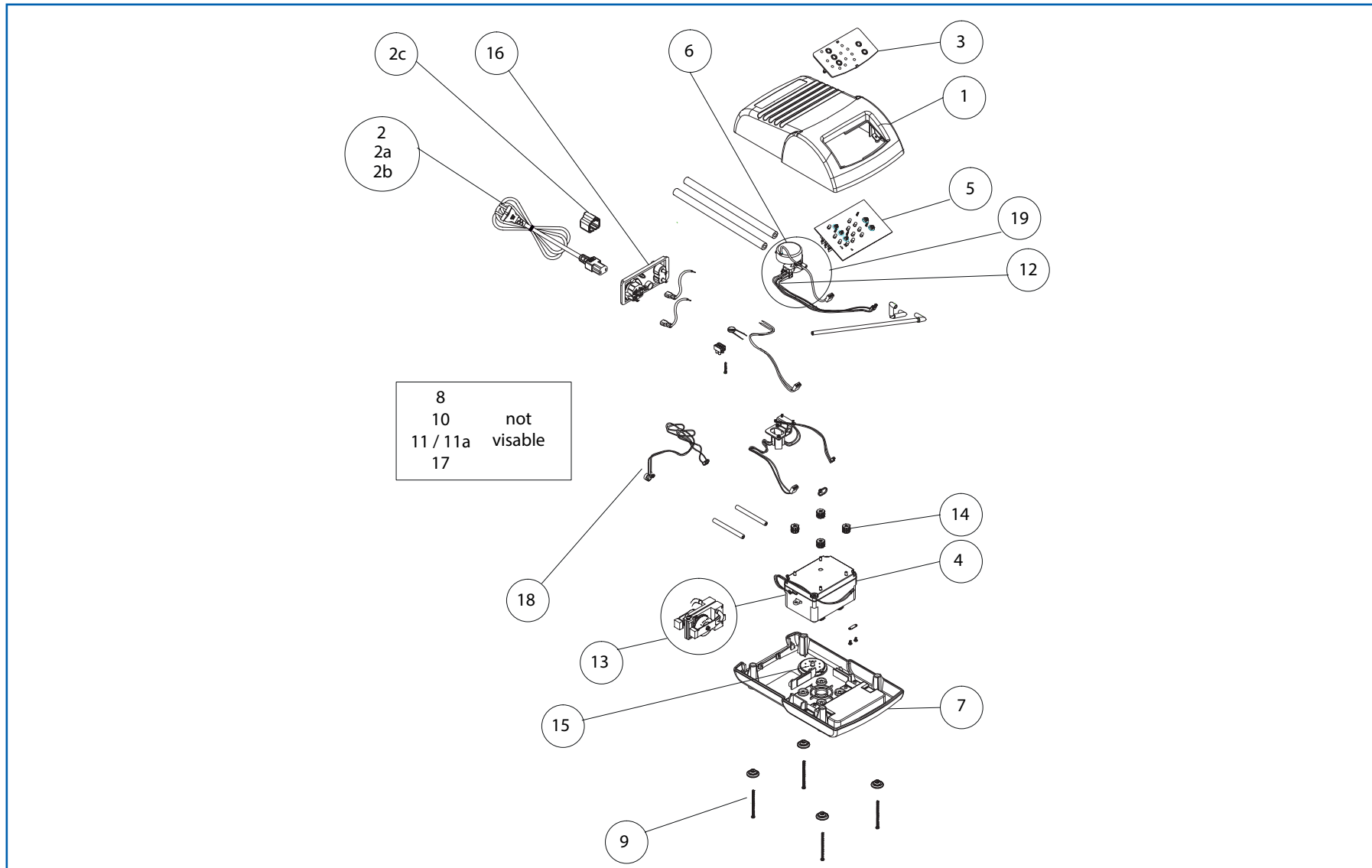


ASX digital KS Control Unit [gültig ab/valid from: 04/2026]



ASX digital KS Control Unit [gültig ab/valid from: 04/2026]

No.	Designation	Bezeichnung	Item no.
1	Front case ASX	Gehäuseoberenteil ASX	991708 / 102015
2	Power cord ASX KS+DS	Netzkabel Schutzklasse II für ASX KS+DS	992049KS / 103700
2a	Power cord ASX KS+DS UK	Netzkabel Schutzklasse II für ASX KS+DS UK	992049KS UK / 103707
2b	Power cord ASX KS+DS CH	Netzkabel Schutzklasse II für ASX KS+DS CH	992049KS CH / 103797
2c	Power cable fuse holder	Netzkabel Sicherungshalter	991641KS / 103701
3	Front panel ASX digital	Frontplatte ASX digital	991709D / 102017
4	Aluminium compressor ASX	Membranpumpe komplett für ASX	991716 / 102028
5	Mainboard ASX digital KS	Platine ASX digital KS	991718KS / 103524
6	Timer ASX digital KS + DS without valve	Timingmotor ASX digital KS + DS ohne Verteilerventil	991719DS / 103712
7	Rear case assembly ASX digital	Gehäuseunterteil ASX digital	991708 / 102015
8	Hook set ASX	Haltebügel ASX	991710 / 102019
9	Rubber foot ASX [piece]	Gummifuß ASX digital [Stück]	991713 / 102022
10	Filter cap ASX digital	Filterdeckel ASX digital	991712 / 102021
11	Frontlabel ASX digital	Frontlabel ASX digital	991050K6KS / 103530
11a	Frontlabel ASX digital FR	Frontlabel ASX digital FR	991050KS FR / 103666
12	Valve ASX digital KS & DS	Verteilerventil ASX digital KS & DS	991721D KS / 103708
13	Compressor Set	Luftkammerset mit Membran	991020+ / 101775
14	Rubber Mount	Gummiaufhängung Kompressor	991655 / 101991
15	Filter AS+, ASX, APM	Filter AS+/ASX/ APM Systeme	991022+ / 101776
16	Connecting plate	Anschlussplatte	991644DS / 103713
17	IC (CPU) ASX digital KS	CPU (IC) ASX digital KS	991725KS / 103715
18	Buzzer Set	Alarm Piepser	991743XCN / 103706
19	2in1 Ventil & Timing Motor Set ASX KS + DS	2in1 Ventil und Timer Set ASX KS + DS	991617KSDS / 103717